

รายงานฐานข้อมูลผู้สูงอายุและผู้พิการตำบลลุงเขว้า

ประจำปี ๒๕๖๕



ข้อมูลสถิติเปรียบเทียบผู้สูงอายุ/ผู้พิการ รายปี

ข้อมูลสถิติ ประชากรผู้สูงอายุ/ผู้พิการ ราย

ข้อมูลผู้สูงอายุ/ผู้พิการ จำแนกรายหมู่บ้าน

ข้อมูลประชากรตำบลลุงเขว้า

ข้อมูลประชากรตำบลลุงเขว้า

หมู่ 1 จิตประสงค์ (จำนวน
ครัวเรือน 109 ครัวเรือน)

- รวม 309 คน
- ชาย 149 คน
- หญิง 160 คน

หมู่ 2 บ้านอ่างน้ำลูงเขว้า
(จำนวนครัวเรือน 183 ครัวเรือน)

- รวม 598 คน
- ชาย 288 คน
- หญิง 310 คน

หมู่ 3 บ้านขุนจิตพัฒนา (จำนวน
ครัวเรือน 154 ครัวเรือน)

- รวม 468 คน
- ชาย 228 คน
- หญิง 240 คน

หมู่ 4 หนองพยอม(จำนวน
ครัวเรือน 140 ครัวเรือน)

- รวม 538 คน
- ชาย 247 คน
- หญิง 291 คน

หมู่ 5 บ้านร่มเย็น (จำนวน
ครัวเรือน 70 ครัวเรือน)

- รวม 252 คน
- ชาย 128 คน
- หญิง 124 คน

หมู่ 6 บ้านอ่างน้ำลูงเขว้า (จำนวน
ครัวเรือน 157 ครัวเรือน)

- รวม 481 คน
- ชาย 227 คน
- หญิง 254 คน

หมู่ 7 บ้านตะครองงาม (จำนวน
ครัวเรือน 198 ครัวเรือน)

- รวม 619 คน
- ชาย 343 คน
- หญิง 348 คน

หมู่ 8 บ้านหนองจาน (จำนวน
ครัวเรือน 181 ครัวเรือน)

- รวม 602 คน
- ชาย 306 คน
- หญิง 296 คน

หมู่ 9 บ้านจงประเสริฐ (จำนวน
ครัวเรือน 239 ครัวเรือน)

- รวม 779 คน
- ชาย 373 คน
- หญิง 406 คน

ข้อมูลผู้สูงอายุ/ผู้พิการ จำแนกรายหมู่บ้าน

หมู่ 1 บ้านจิตประสงค์

- ผู้สูงอายุ 66 คน
- ผู้พิการ 6 คน

หมู่ 2 บ้านอ่างน้ำลูงเขี้ยว

- ผู้สูงอายุ 97 คน
- ผู้พิการ 18 คน
- ผู้ป่วยเอดส์ 2 คน

หมู่ 3 บ้านขุนจิตพัฒนา

- ผู้สูงอายุ 88 คน
- ผู้พิการ 13 คน

หมู่ 4 บ้านหนองพยอม

- ผู้สูงอายุ 79 คน
- ผู้พิการ 13 คน

หมู่ 5 บ้านร่มเย็น

- ผู้สูงอายุ 38 คน
- ผู้พิการ 3 คน
- ผู้ป่วยเอดส์ 2 คน

หมู่ 6 บ้านลูงเขี้ยว

- ผู้สูงอายุ 110 คน
- ผู้พิการ 22 คน

หมู่ 7 บ้านตะครองงาม

- ผู้สูงอายุ 125 คน
- ผู้พิการ 12 คน
- ผู้ป่วยเอดส์ 1 คน

หมู่ 8 บ้านหนองจาน

- ผู้สูงอายุ 100 คน
- ผู้พิการ 12 คน

หมู่ 9 บ้านจงประเสริฐ

- ผู้สูงอายุ 128 คน
- ผู้พิการ 20 คน

ข้อมูลสรุป/ ผู้พิการ จำแนกตามคุณสมบัติความพิการ

รายงานสรุปยอดผู้พิการจำแนกตามคุณสมบัติ										
จังหวัด นครราชสีมา										
อำเภอหนองบุญมาก										
อปท.	คุณสมบัติความพิการ									จำนวนเงินทั้งสิ้น
	การมองเห็น	การได้ยินหรือการสื่อความหมาย	การเคลื่อนไหว	จิตใจหรือพฤติกรรม	สติปัญญา	การเจ็บป่วย	อวัยวะสืบพันธุ์	พิการซ้อน	พิการซ้ำซ้อน	
องค์การบริหารส่วนตำบลลุงเขว้า	17	23	55	16	13	6	1	0	0	151,900
ยอดรวม ภายในจังหวัด	17	23	55	16	13	6	1	0	0	151,900
ยอดรวมทั้งสิ้น	17	23	55	16	13	6	1	0	0	151,900

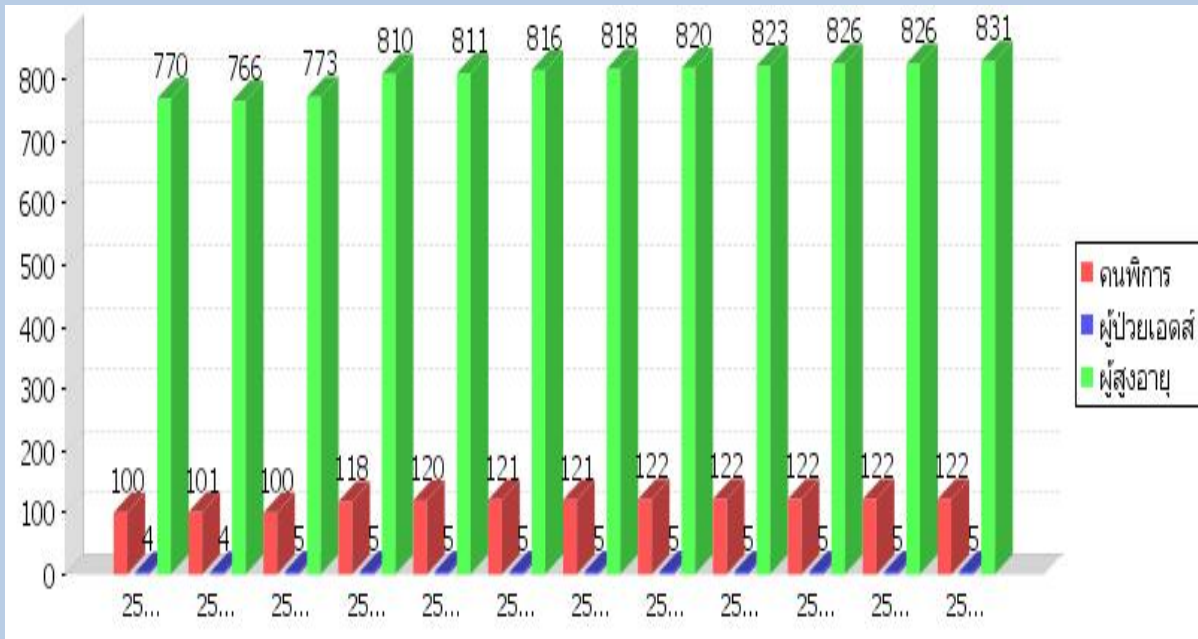
สรุปข้อมูลผู้สูงอายุ/ ผู้พิการตำบลลุงเขว้าจำแนกตามคุณสมบัติ

รายงานสรุปยอดผู้ได้รับเบี้ยยังชีพแยกตามประเภท																	
จังหวัด นครราชสีมา																	
อำเภอหนองบุญมาก																	
อปท.	ประเภทเบี้ยยังชีพ										ไม่สามารถใช้ชีวิตประจำวันได้เอง	เพศ		ประเภทของประเภท			จำนวนเงินทั้งสิ้น
	ผู้สูงอายุ (2565)					ผู้พิการ (2564)						ชาย	หญิง	ทั่วไป	เฉพาะกิจ	งบอปท.จำนวนเอง	
	60-69	70-79	80-89	>=90	รวม	ผู้ว่างงาน (2564)	<18	>=18	รวม								
องค์การบริหารส่วนตำบลลุงเขว้า	521	220	82	8	831	5	4	118	122	13	456	502	938	42	0	641,100	
ยอดรวม ภายในจังหวัด	521	220	82	8	831	5	4	118	122	13	456	502	938	42	0	641,100	
ยอดรวมทั้งสิ้น	521	220	82	8	831	5	4	118	122	13	456	502	938	42	0	641,100	

ข้อมูลสถิติเปรียบเทียบผู้สูงอายุ/ผู้พิการ รายปี

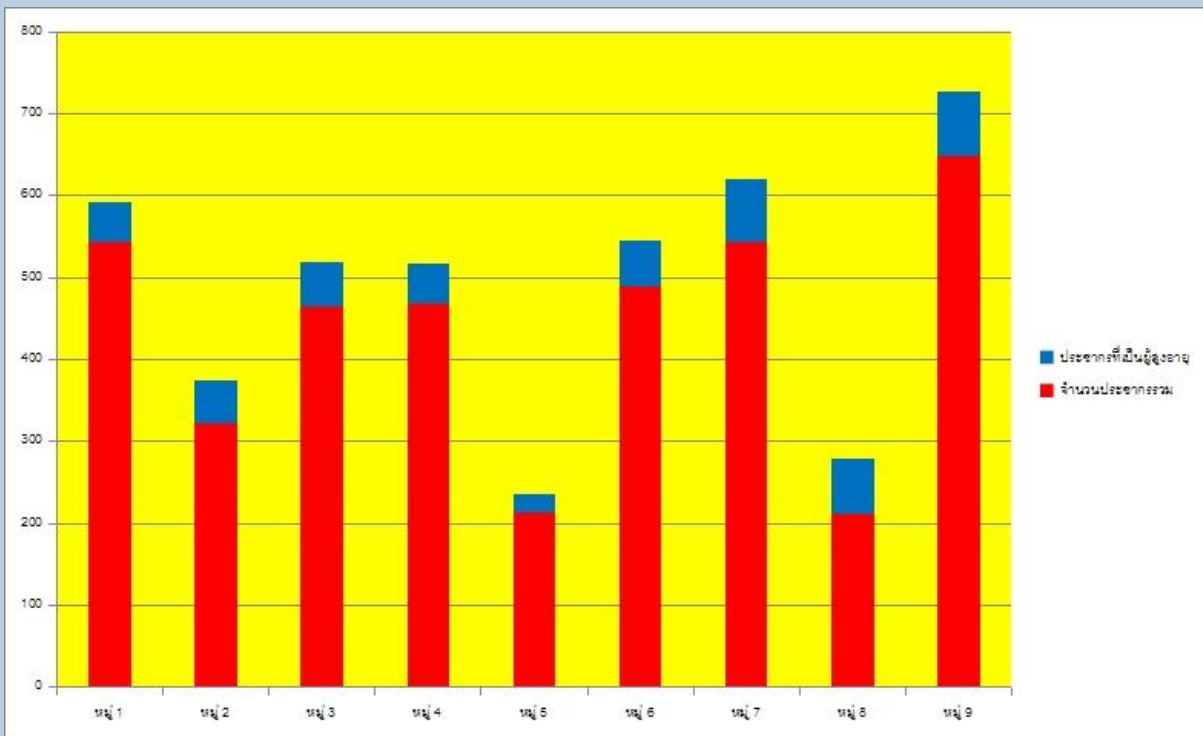
สถิติข้อมูลจำนวนผู้สูงอายุ/ ผู้พิการ ตำบลลุงเขว้า อำเภอหนองบุญมาก จังหวัดนครราชสีมา

ข้อมูล ณ ๑ ตุลาคม พ.ศ.๒๕๖๔ - ๓๐ กันยายน ๒๕๖๕



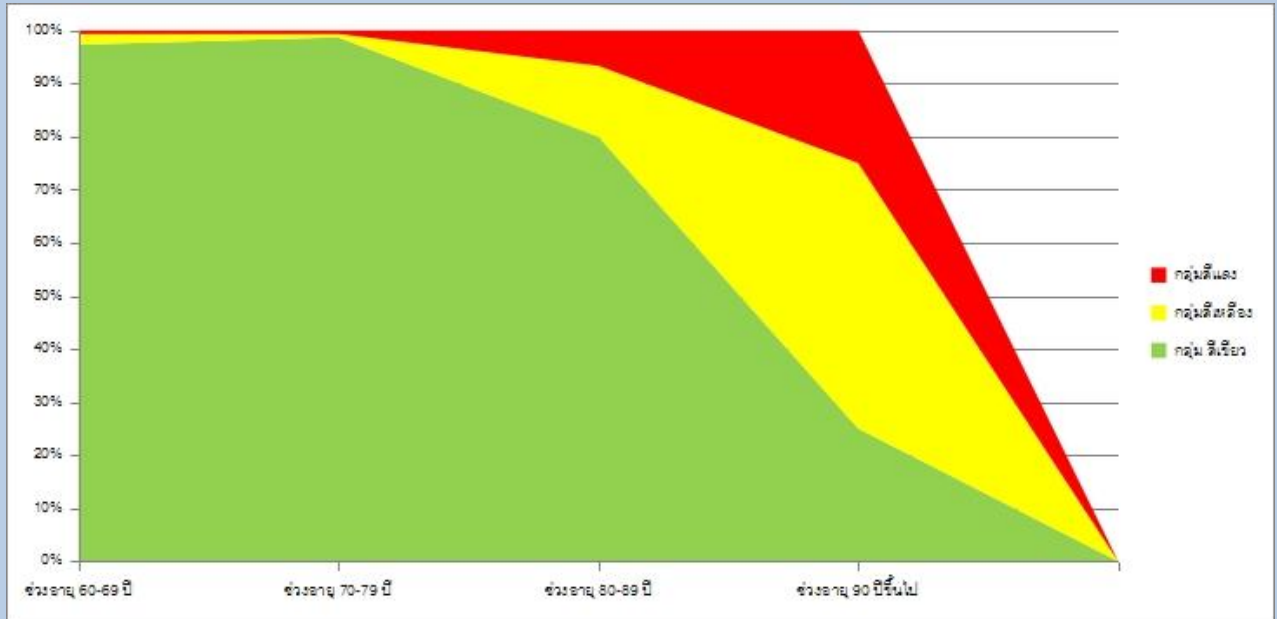
แผนภูมิเปรียบเทียบ สัดส่วนจำนวนประชากรผู้สูงอายุ ของตำบลลุงเขว้า

ประจำปี ๒๕๖๕



สถิติผู้สูงอายุ จำแนกตามกลุ่ม

ประจำปี ๒๕๖๕



คำอธิบายเพิ่มเติม

กลุ่มสีแดง คือ กลุ่มผู้สูงอายุที่ไม่สามารถช่วยเหลือตนเองได้ ไม่สามารถปฏิบัติกิจวัตรส่วนตัวได้ ต้องมีคนดูแลอย่างใกล้ชิด เช่น การลุกนั่ง การเดิน การรับประทานอาหาร หรือเรียกว่าผู้สูงอายุติดเตียง

กลุ่มสีเหลือง คือ กลุ่มผู้สูงอายุที่สามารถปฏิบัติกิจวัตรส่วนตัวได้ แต่ไม่สามารถช่วยเหลือผู้อื่นได้ เช่น สามารถลุกนั่ง เดินได้ ระยะใกล้ ๆ แต่ไม่สามารถร่วมกิจกรรม อื่นๆได้เรียกว่า ผู้สูงอายุติดบ้าน

กลุ่มสีเขียว คือ กลุ่มผู้สูงอายุ ที่กลุ่มผู้สูงอายุที่สามารถปฏิบัติกิจวัตรส่วนตัวได้ สามารถร่วมกิจกรรมทางสังคมได้ สุขภาพแข็งแรง หรือกลุ่มติดสังคม